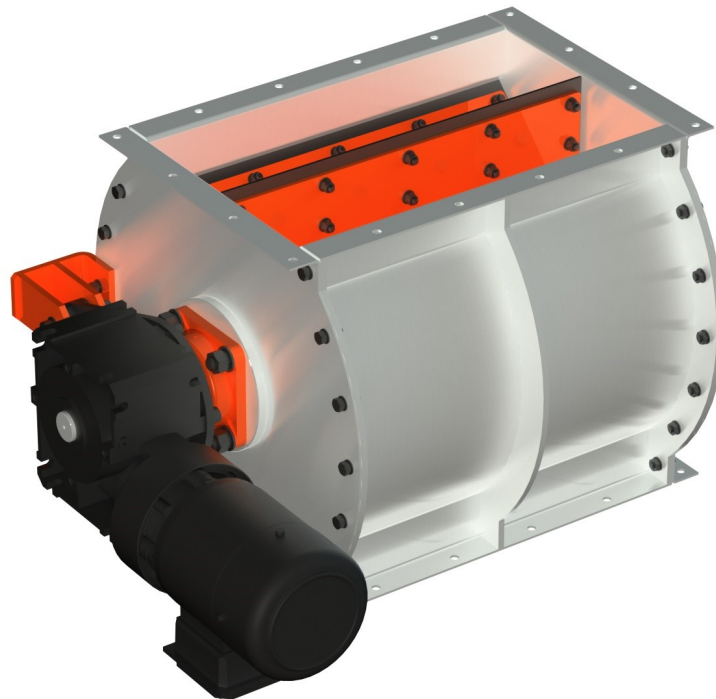


# Rotationsförderer

## rotary feeder

### RPGG 30-50



Bestellung Nr. / order number	<b>RPGG 30-50</b>
Förderkapazität / transport capacity:	<b>25 m<sup>3</sup>/h</b>
Betriebsdruck / work pressure	<b>+/- 5000 Pa</b>
Leistung Elektromotor / motor power	<b>0,75 kW</b>
Drehzahl Elektromotor / motor speed	<b>922 RPM</b>
Motorspannung / motor voltage	<b>230/400V/50 Hz</b>
Motorstrom / motor current	<b>2,1 A</b>
Gewicht / weight	<b>107 kg</b>
Flanschgröße / flange size	<b>300x500 mm</b>
Betriebstemperatur / working temperature	<b>-30 až +80 °C</b>
Rotordrehzahl / rotor speed	<b>18 RPM</b>
Schaufelanzahl / number of blades	<b>8 stk.</b>
Materialausführung / material design	<b>11375</b>
Oberflächenschutz / surface protection	<b>lackiert / lacquered</b>

## Beschreibung

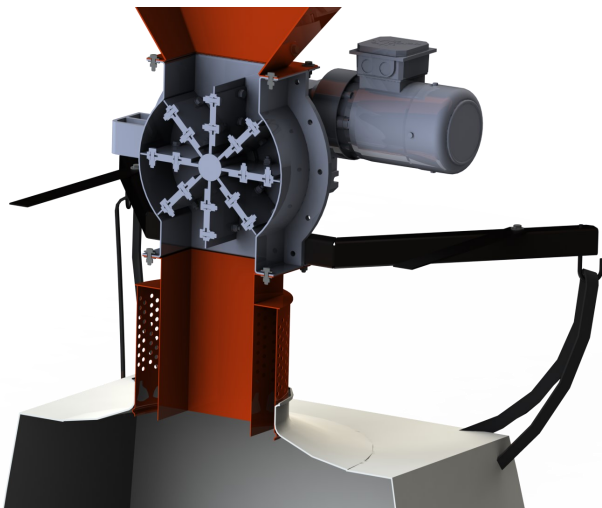
Es handelt sich um eine Anlage, die insbesondere zum Entleeren von Schütttrichtern in Filteranlagen während des laufenden Betriebs vorgesehen ist. Der Rotationsförderer transportiert Material von oben nach unten, indem er den Förderrotor dreht. Der Rotor ist mit einem flexiblen Abschluss der Schaufeln ausgestattet, was die erforderliche Dichtheit der Vorrichtung während des Betriebs der Filteranlage sicherstellt. Der Rotor ist mittels Lagern auf einer Welle montiert, die sich außerhalb des Bereiches des geförderten Materials befindet. Die Rotordrehzahl wird durch einen Motor mit einem Getriebe gewährleistet, das an dem Untergestell des Rotationsförderers angebracht ist.

## Verwendung

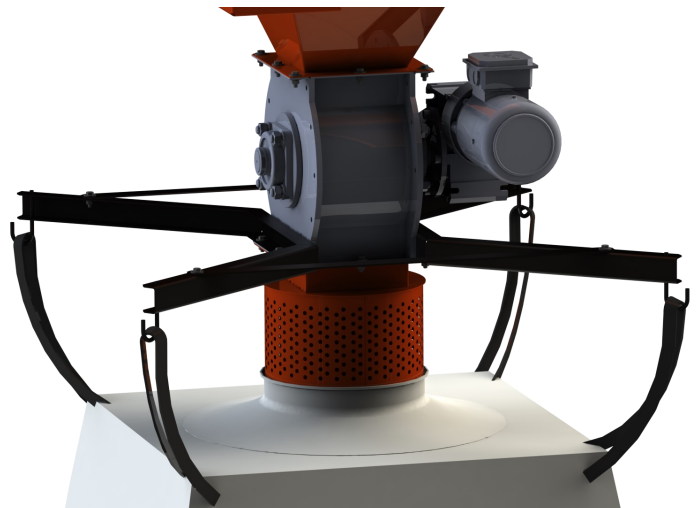
Der Rotationsförderer wird am häufigsten in Filteranlagen und Zyklonabscheidern eingesetzt, bei denen während des Betriebs der Technologie eine kontinuierliche Staubbefreiung erforderlich ist. Die Konstruktion des Rotationsförderers gewährleistet die Abdichtung der Auslassöffnung während seines Betriebs und verhindert so das Ansaugen von Luft in den Filter oder das Einblasen von Schmutz in den Außenraum des Filters. Die Rotationsförderer RPKG sind für die Trennung explosionsgefährdeter Bereiche von nicht explosionsgefährdeten Bereichen zertifiziert und werden daher auch bei der Implementierung von Absaugsystemen für explosiven Staub eingesetzt.

## Betriebsbedingungen

Die Rotationsförderer RPKG sind für den Transport von losem oder faserigem Staub mit einer maximalen Partikelgröße von 50 mm ausgelegt. Die Temperatur des transportierten Materials darf sich im Bereich von  $-20\text{ °C}$  bis  $+80\text{ °C}$  bewegen. Die Positionierung des Rotationsförderers ist in einer Umgebung mit einer Temperatur von  $-20\text{ °C}$  bis  $+40\text{ °C}$  möglich. Der Rotationsförderer ist für den Start mit einem Motoranlasser ausgelegt. Der Rotationsförderer RPKG ist für die Trennung der Innenraumzone 22 von einem nicht explosionsgefährdeten Bereich zertifiziert.



*Schnitt durch den Rotatonsförderer*



*Art der Big-Bag-Aufhängung*